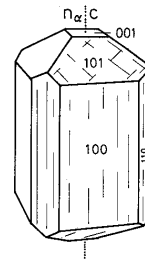


Vesuvian



Ausbildung: kurzsäulig, meist jedoch xenomorph körnig

Kristallsystem: tetragonal

Eigenfarbe: farblos, gelegentlich sehr schwach gelblich oder grünlich

Spaltbarkeit: sehr schlecht

Verzwilligung:

Lichtbrechung: hoch, 1,701 - 1,738

Doppelbrechung: Δ 0,004 - 0,006, oft anomal bläuliche oder bräunliche IF

Opt. Charakter: einachsig -

Auslöschung: gerade

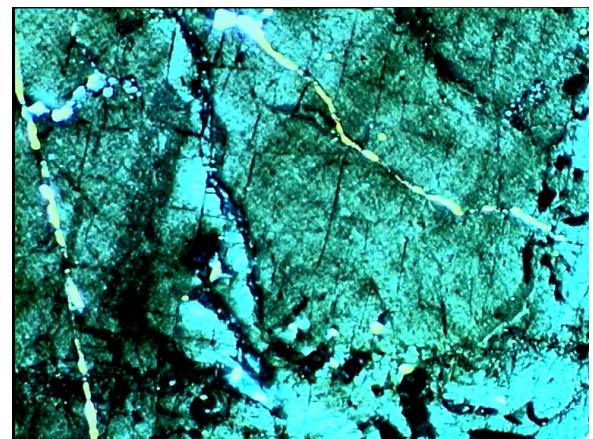
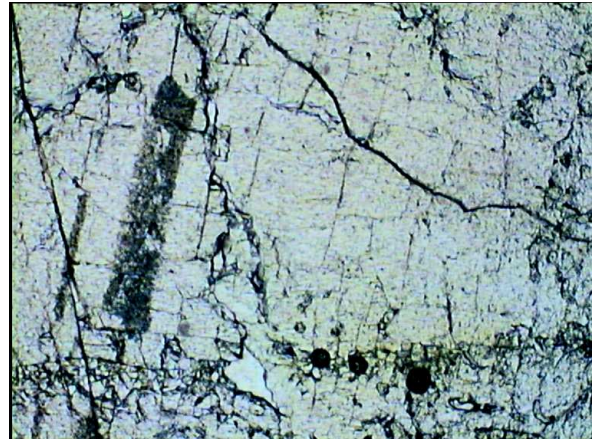
Längung: -

Alterationen:

Besonderheiten: Zonarbau

Vorkommen: in metamorphen Gesteinen

Träger-Mineralnummer: 70



Vesuvian	3.3.6-2 006	Vesuvianfels	unbekannt
Vesuvian	3.3.3 007	Skarn	Norwegen